

- RF카드 사용
 감지기 사용

기기코드 : KJEDL-0030

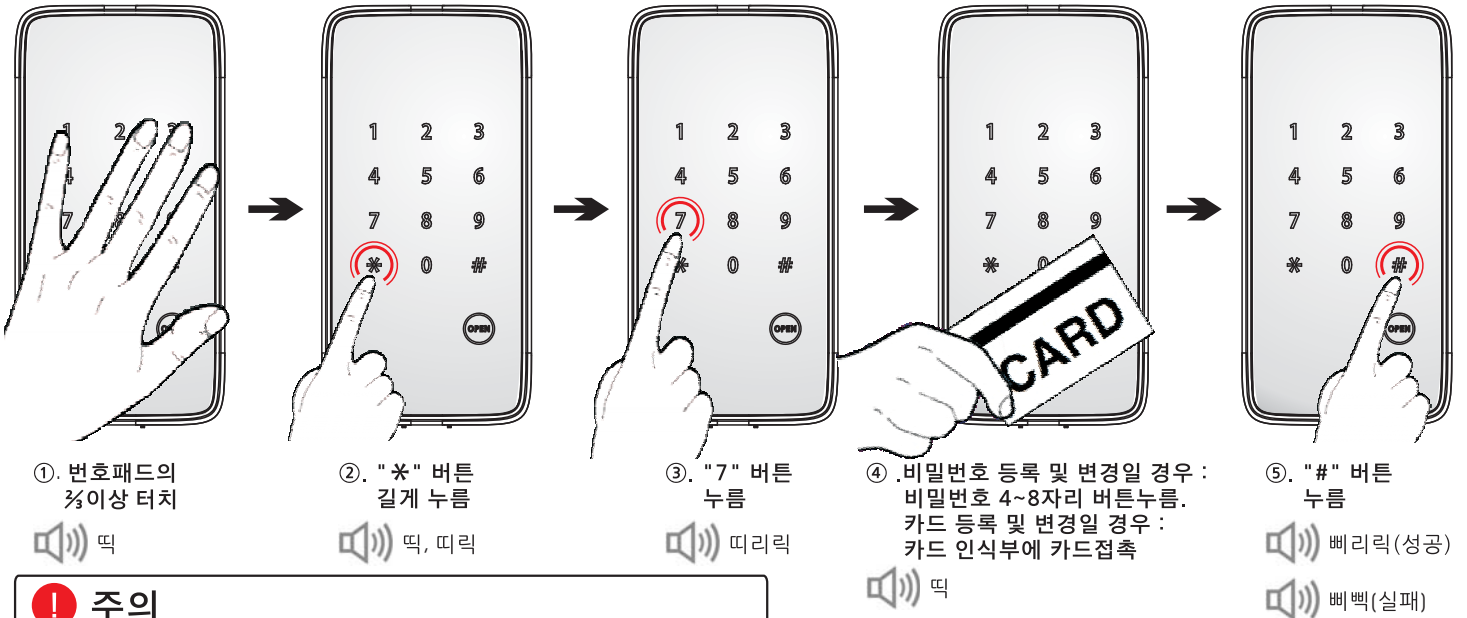
No.	명칭	기능설명
①	번호패드	비밀번호 인증/등록 및 기능 설정
②	카드 인식부	RF카드 인증
③	잠김 표시	도어락의 잠김 상태
④	열림 표시	도어락의 열림 상태
⑤	건전지 교체 표시	교체 시기 알림
⑥	외부 전원 접속부	건전지가 완전히 방전된 경우 비상 전원 단자(USB C-Type, 5V, 보조배터리)

기본 기능

기본 기능에서는 도어락의 비밀번호/카드 등록 및 변경 방법, 문을 열거나 잠그는 방법에 대해서 설명 합니다.

1. 비밀번호 등록 및 변경

비밀번호는 4~8자리로 등록할 수 있으며, 1개만 등록하여 사용할 수 있습니다. 비밀번호를 사용하다가 변경할 경우, 비밀번호 변경은 비밀번호 등록 방법과 동일 합니다. 또한 카드는 교통카드는 물론 교통카드 기능이 있는 신용카드로도 등록이 되며, 1개만 등록하여 사용할 수 있습니다. 카드를 사용하다가 변경할 경우, 카드 등록 변경은 카드 등록 방법과 동일 합니다.

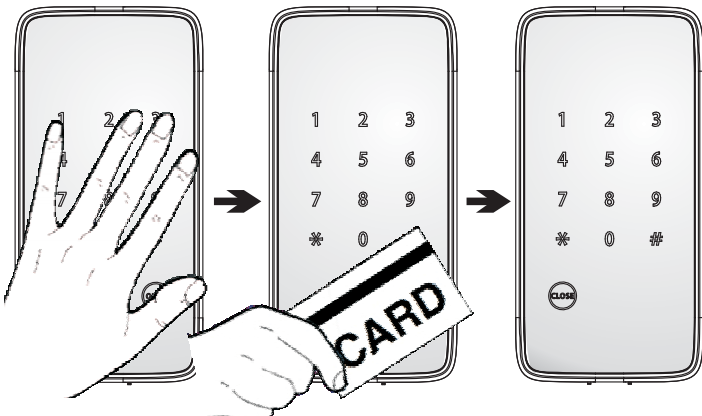


! 주의

- 비밀번호, 카드 등록 및 변경은 문이 "OPEN" 상태에서만 동작 합니다.
- 비밀번호 4~8자리 등록 시, "*" 과 연속된 동일번호 4자리 등록은 불가 합니다. 예) 1111 또는 98761111

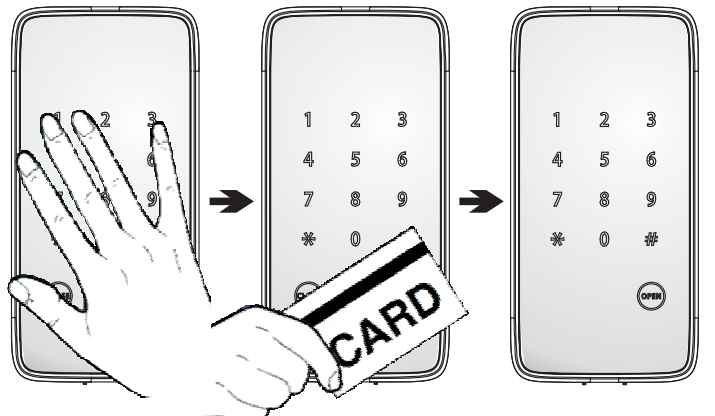
2. 도어락 문 잠그기

등록된 비밀번호 또는 카드를 이용하여 열린 문을 잠금.



3. 도어락 문 열기

등록된 비밀번호 또는 카드를 이용하여 잠긴 문을 열기



! 주의
반드시 도어락이 "CLOSE" 되었는지 확인 하세요

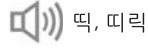
조작부 및 표시부 명칭

비밀번호 입력 시 또는 문을 잠그거나 잠긴 문을 열 때 나는 모든 소리 크기를 설정할 수 있습니다.

소리크기	설정 방법				
크게	①. 번호패드의 3/5 이상 터치	②. "*" 버튼 길게 누름	③. "4" 버튼 누름	④. 비밀번호 4~8 자리 버튼누름 또는 카드 인식부에 카드접촉	⑤. "#" 버튼 누름
작게			③. "5" 버튼 누름		
무음			③. "6" 버튼 누름		



딕



딕, 띠릭



띠리릭



딕



빠리릭

※ 참고

- 출하 시 설정 값은 "작게" 설정되어 있습니다.
- "무음" 설정 시 모든 소리가 울리지 않습니다.

! 주의

- 소리 설정은 문이 "OPEN" 상태에서만 동작 합니다.

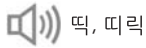
초기화

비밀번호, 카드 등의 등록된 모든 정보 및 설정 값들이 공장 출하 상태로 초기화 할 수 있습니다.

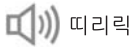
설정 방법				
①. 번호패드의 3/5 이상 터치	②. "*" 버튼 길게 누름	③. "9" 버튼 누름	④. 비밀번호 4~8자리 버튼 누름 또는 카드 인식부에 카드접촉	⑤. "#" 버튼 누름



딕



딕, 띠릭



띠리릭



딕



빠리리릭, 띠리릭

※ 참고

- 비밀번호의 초기화 설정 값은 "0000"으로 설정 됩니다.
- 소리 크기의 초기화 설정 값은 "작게"로 설정 됩니다.

! 주의

- 초기화 설정은 문이 "OPEN" 상태에서만 동작 합니다.

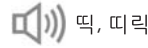
부가 기능 (* 감지기사용 모델만 적용됨)

감지기의 상태를 체크하여 문을 닫았을 때 자동으로 문이 잠기는 기능을 설정할 수 있습니다.

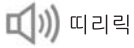
잠김설정	설정 방법				
수동설정	①. 번호패드의 3/5 이상 터치	②. "*" 버튼 길게 누름	③. "1" 버튼 누름	④. 비밀번호 4~8자리 버튼 누름 또는 카드 인식부에 카드접촉	⑤. "#" 버튼 누름
자동설정			③. "2" 버튼 누름		



딕



딕, 띠릭



띠리릭



딕

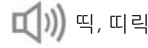


빠리리릭

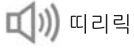
잠김설정	설정 방법					
시간설정	①. 번호패드의 3/5 이상 터치	②. "*" 버튼 길게 누름	③. "3" 버튼 누름	④. 비밀번호 4~8자리 버튼 누름 또는 카드 인식부에 카드접촉	⑤. 번호패드 버튼 누름 예) 9시간 후 잠김 설정 시(버튼 "9" 누름)	⑥. "#" 버튼 누름



딕



딕, 띠릭



띠리릭



딕



빠리리릭

※ 참고

- 수동설정 : 문을 닫아도 자동으로 문이 잠기지 않습니다. (출하 시 및 초기화 시 설정 값)
- 자동설정 : 문을 닫으면 5초 후에 자동으로 문을 잠금니다.
- 시간설정 : 문이 열리고 설정된 시간 이후에 문이 닫혀 있으면 자동으로 문을 잠금니다.

! 주의

- 자동설정과 시간설정은 비밀번호와 카드가 모두 등록 된 상태에서만 설정이 가능 합니다.
- 잠김 설정은 문이 "OPEN" 상태에서만 동작 합니다.
- 감지기사용 모델이 아닌 제품은 수동설정만 가능 하오니 해당 모델을 확인 하시기 바랍니다.

건전지 교체 알림

표시부에 건전지 교체 시기 알림 **LOW** 표시가 나오면 건전지 4개를 모두 새것으로 교체하여 주십시오. 건전지를 교체하지 않고 계속 사용한 경우에는 작동이 멈추어 버립니다.

제품 규격

항목	규격
정격전압	AA형 알카라인 건전지 1.5V 4개 (6V)
건전지의 사용기간	건전지는 제조사, 제조일자, 사용환경에 따라 사용 기간이 달라질 수 있으며 1일 10회 사용 기준 1년
동작환경	-10도 ~ +45도 (습도 90%)
KC인증	RFID/USN용 무선기기(13.56MHz 대역 사용 기기)(KJEDL0030)/R-C-kj3-KJEDL0030 /케이앤제이전자(주)/한국